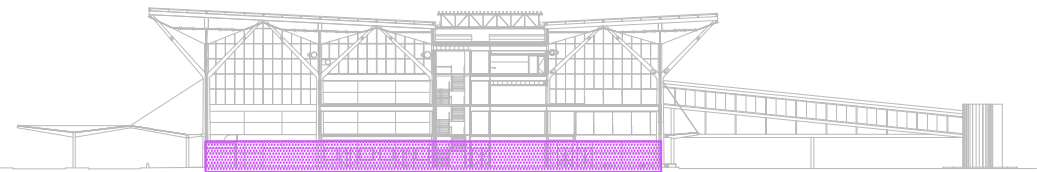


REFERENCIAS

- CAÑERÍA DE INCENDIO ENTERRADA Ø150
- CAÑERÍA DE INCENDIO AEREA Ø150
- CAÑERÍA DE INCENDIO AEREA Ø150 - BAJO LOSA
- GABINETE CON HIDRANTE INTERNO Ø2 1/2" + EXTINTOR
- HIDRANTE EXTERIOR LADO TIERRA Ø2 1/2"
- POSTE HIDRANTE DOBLE Ø2 1/2"
- GABINETE PARA EXTINTOR
- EXTINTOR CLASE ABC x 5kgs
- EXTINTOR CLASE HALO CLEAN x 5kgs
- EXTINTOR CLASE K x 5kgs
- H 01 CAÑERÍA QUE ABASTECE PLANTA BAJA Y PLANTA PRIMERA
- H 02 CAÑERÍA QUE ABASTECE PLANTA SEGUNDA Y PLANTA TERCERA
- H 03 CAÑERÍA QUE ABASTECE LADO AIRE
- H 04 CAÑERÍA QUE ABASTECE LADO TIERRA
- h: .....m ALTURA DE CAÑERÍA A EJE



INSTALACIÓN PLANTA BAJA : cañería enterrada / 3.40m (fondo de viga PB)

U.P.E. UNIDAD DE PROYECTOS ESPECIALES	OBRA:NUEVA TERMINAL AEROPUERTO INTERNACIONAL ROSARIO			
	PLANO: HIDRANTES Y MANGUERAS – PLANTA BAJA ±0.00m			
	ARCHIVO: AIR.II.02_18.1 PLANTAS Y CORTES			
AIR AEROPUERTO INTERNACIONAL ROSARIO	SECRETARIA DE ARQUITECTURA: Arq. Silvana Codina	3		
	DIRECTOR UPE: Arq. L. Leonart	2		
	COORDINADORA UPE: Arq. M. Dávola	1	08/11/17	EMISION
DIBUJÓ: LT		08	11	2017
ESCALA: 1:250				
GOBIERNO DE SANTA FE MINISTERIO DE OBRAS PUBLICAS Y VIVIENDA			II.02-1	